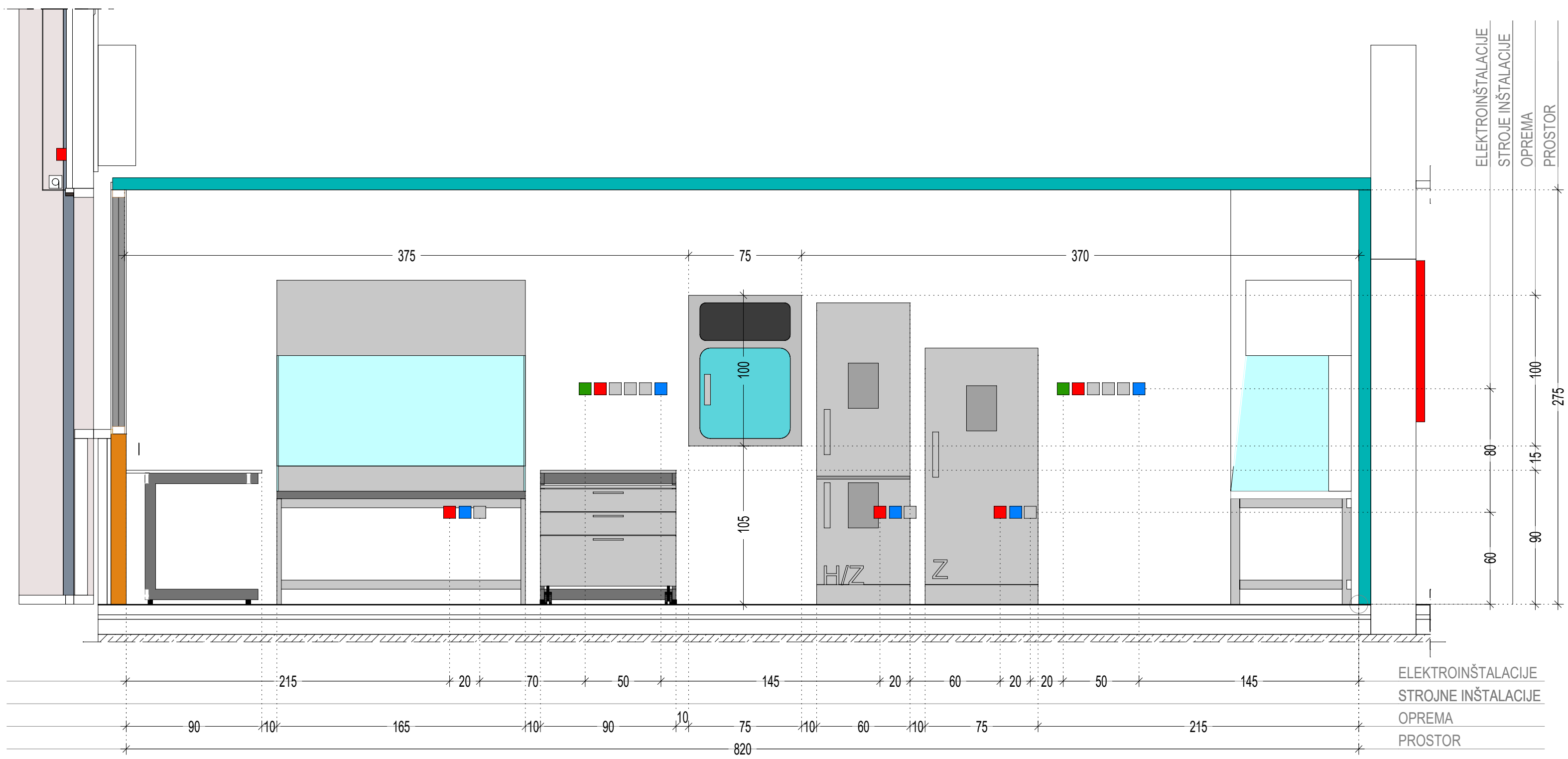
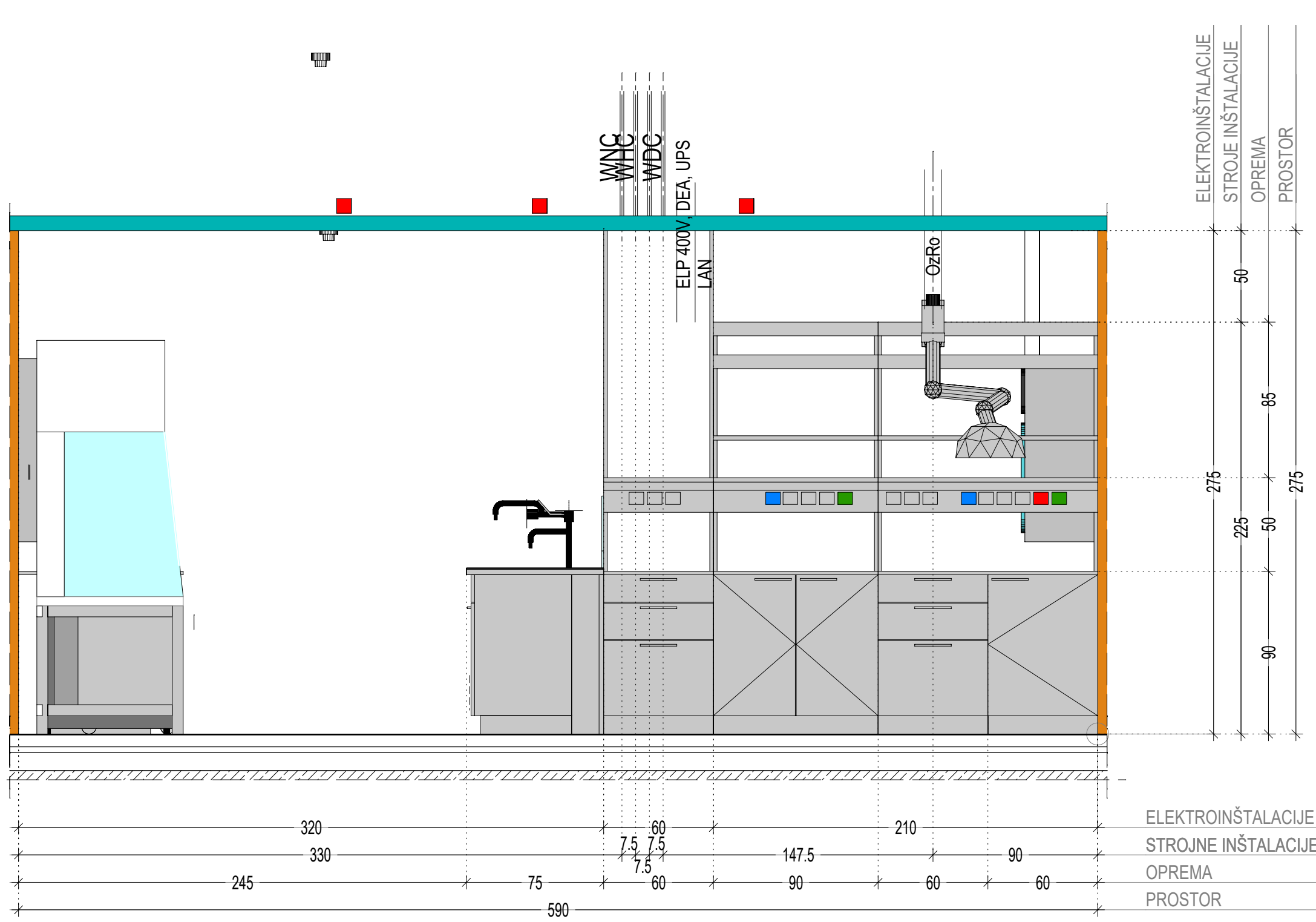


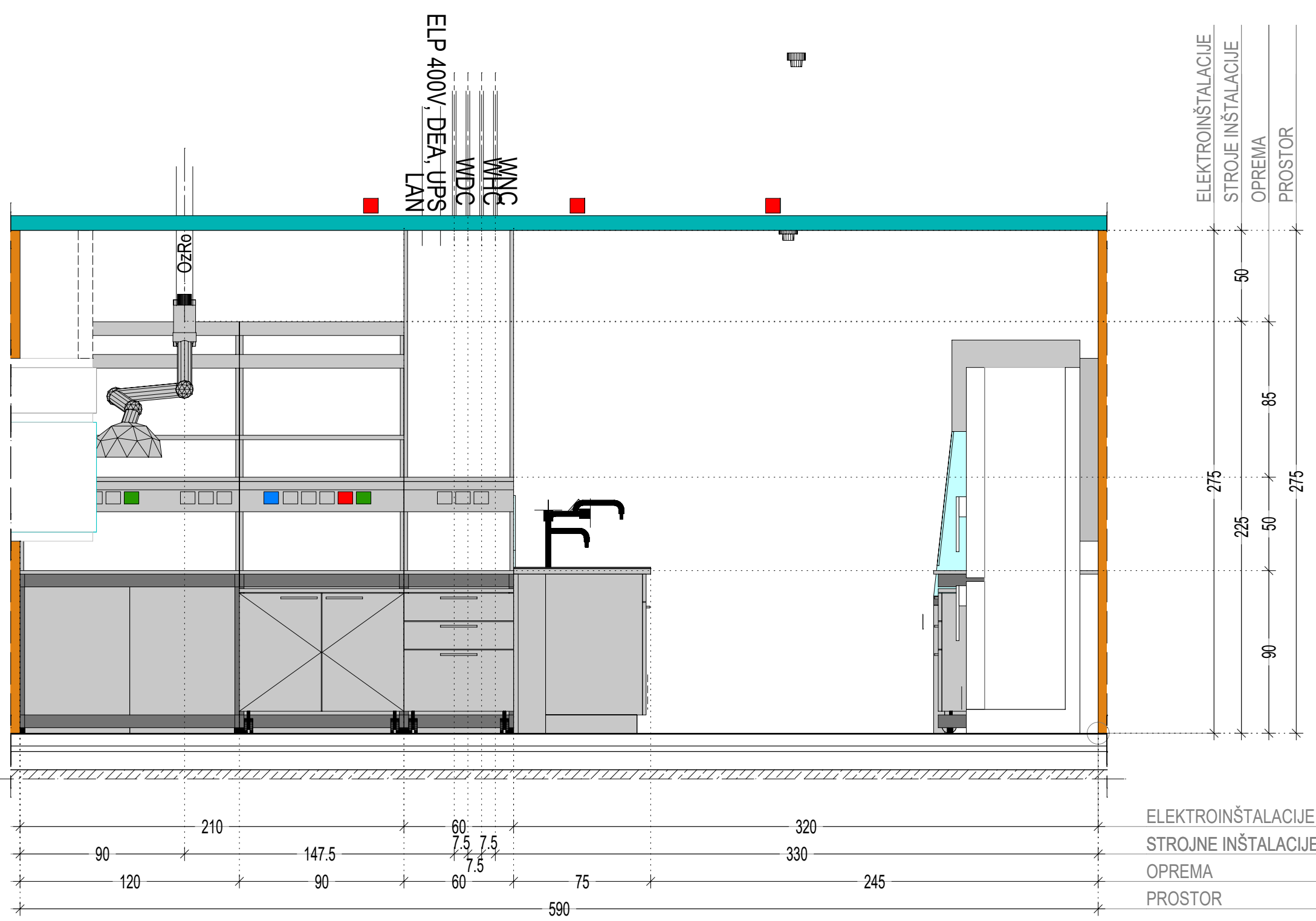
POGLED 4



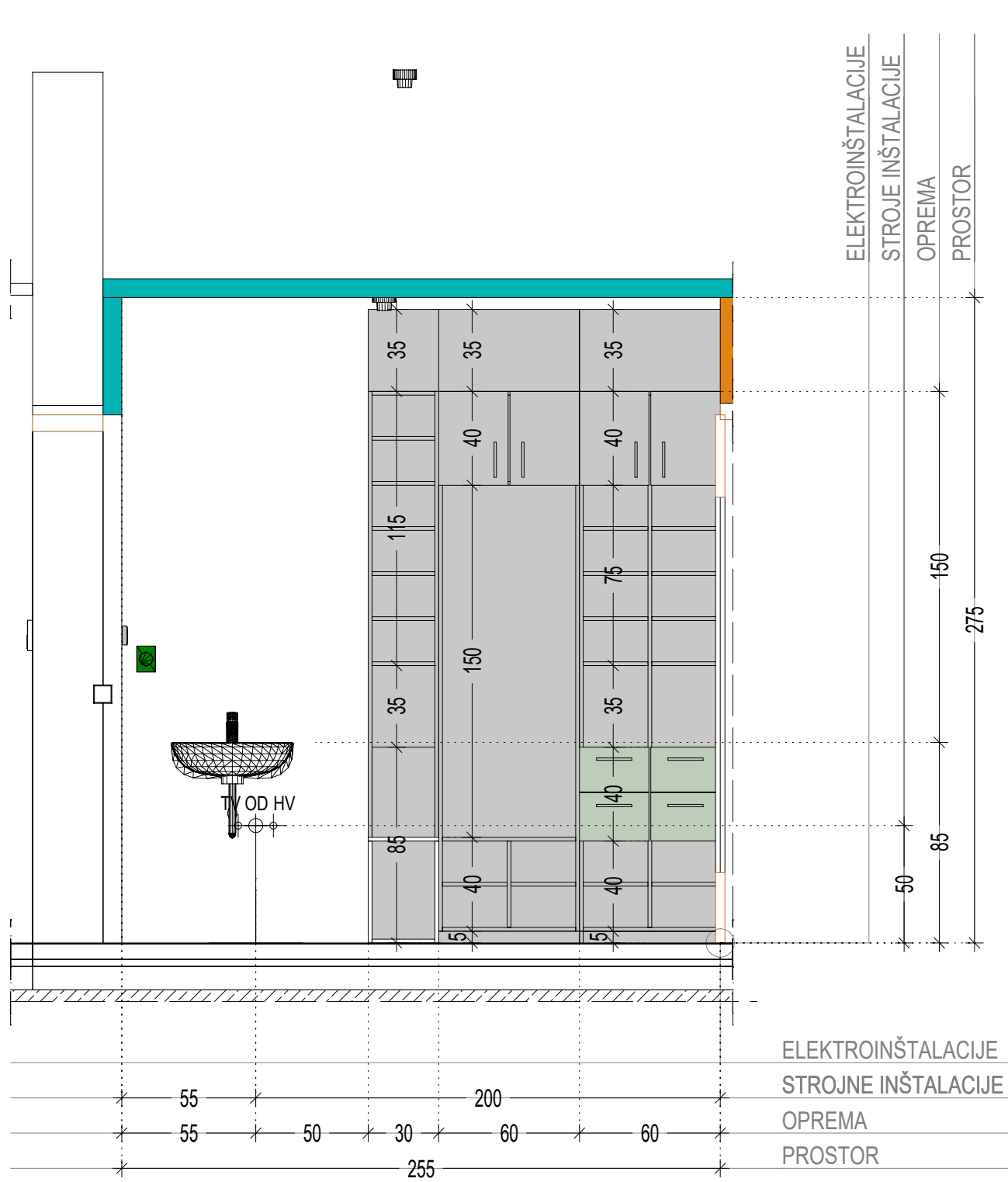
POGLED 5



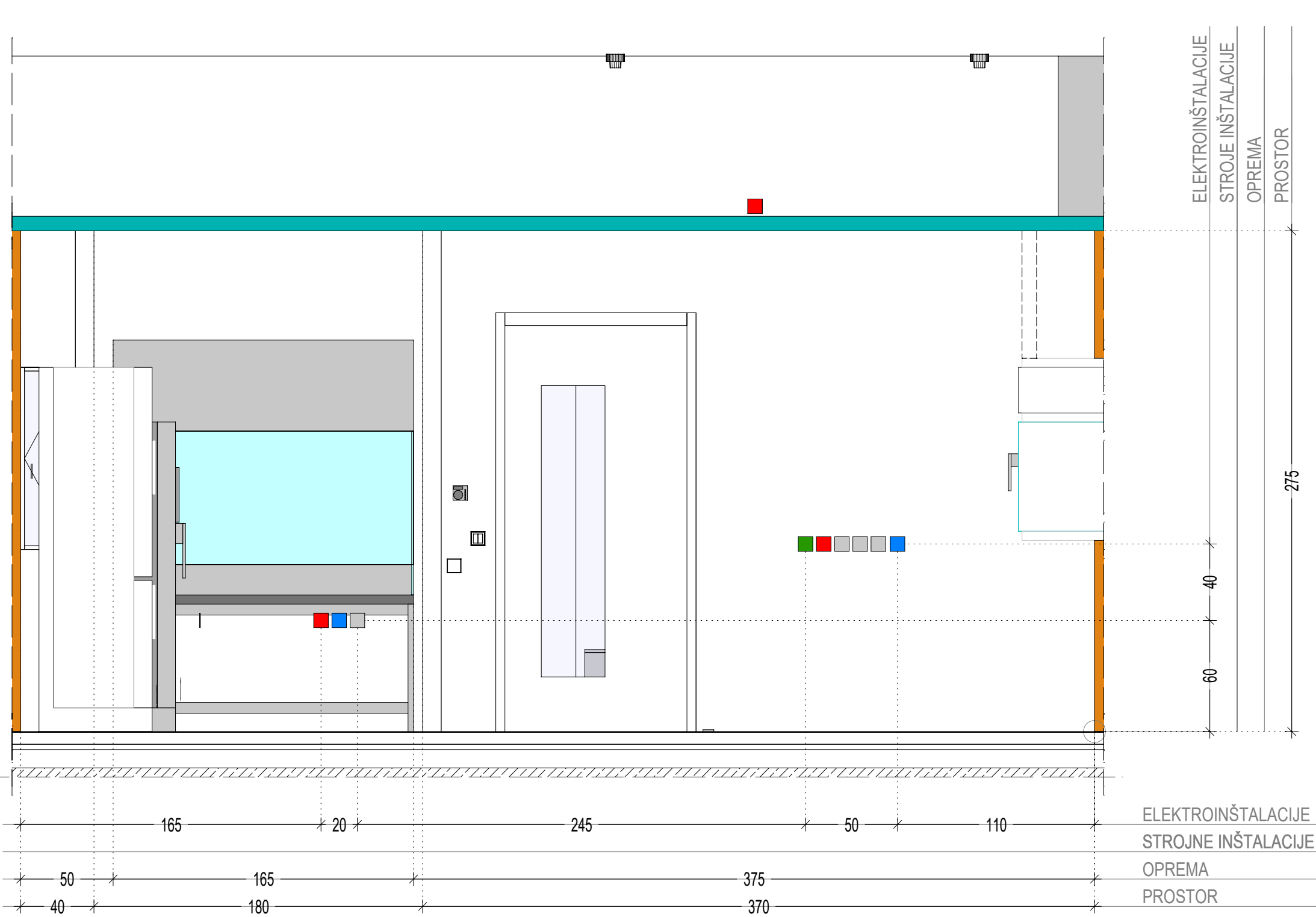
POGLED 6



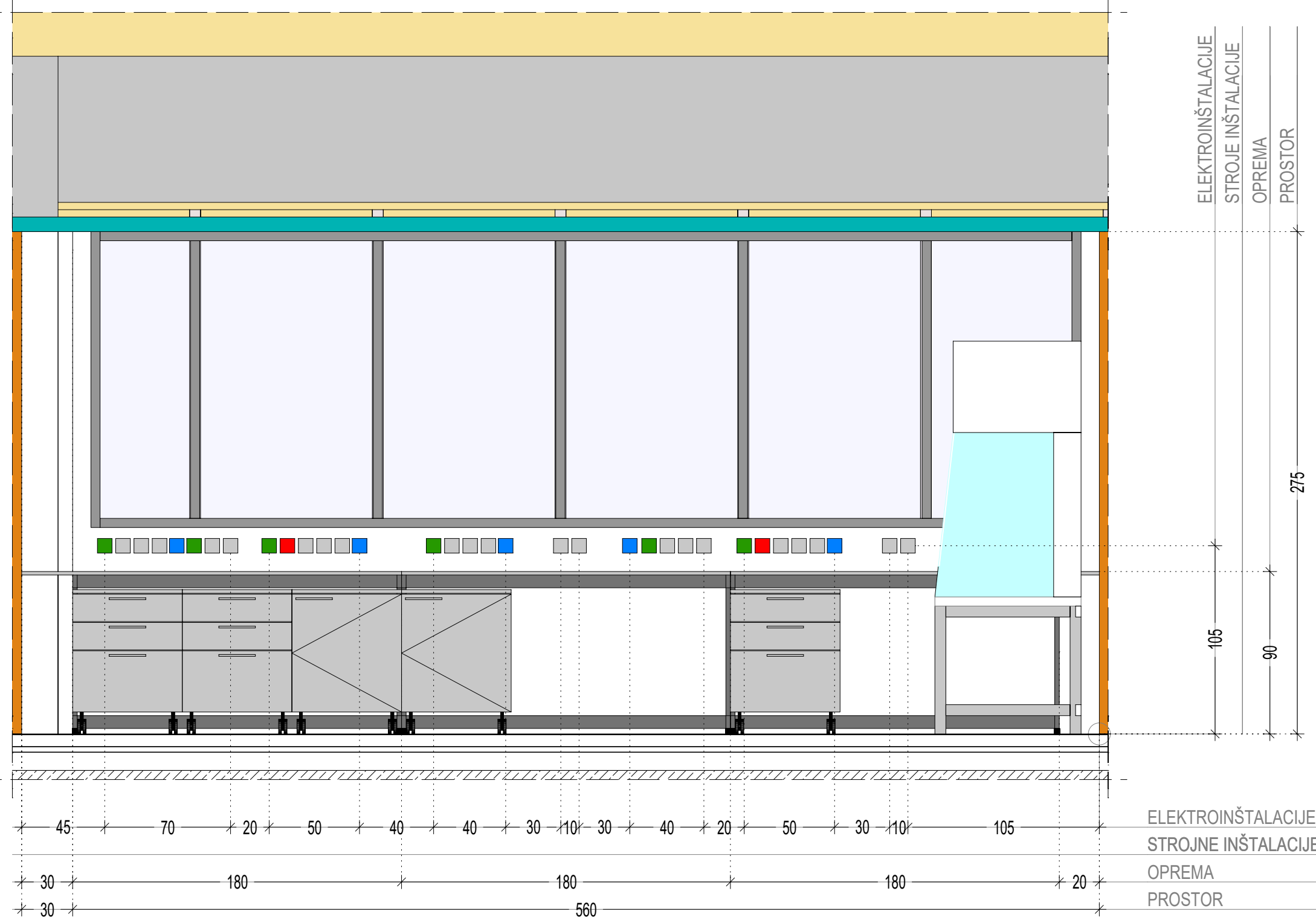
POGLED 1



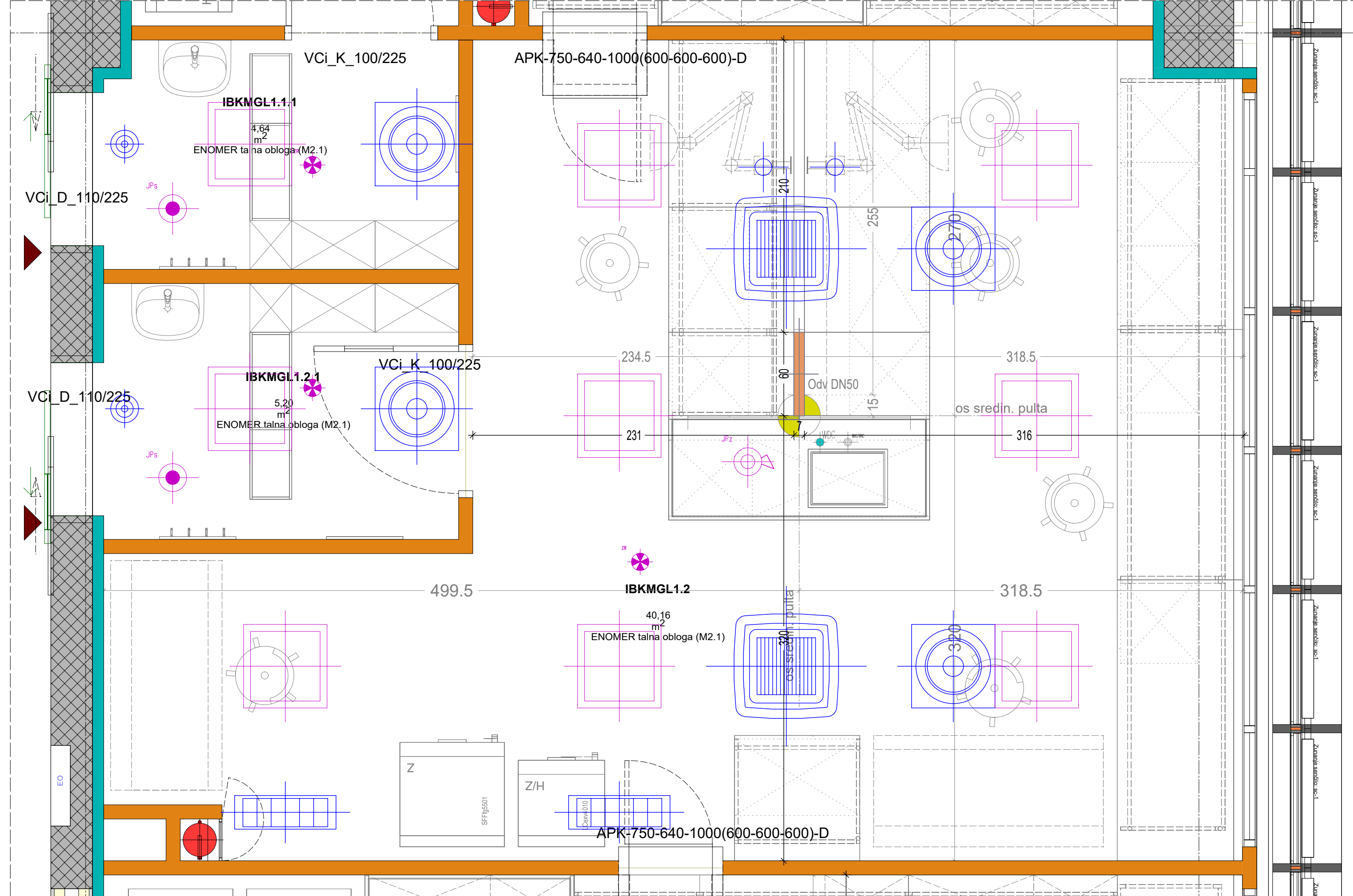
POGLED 2



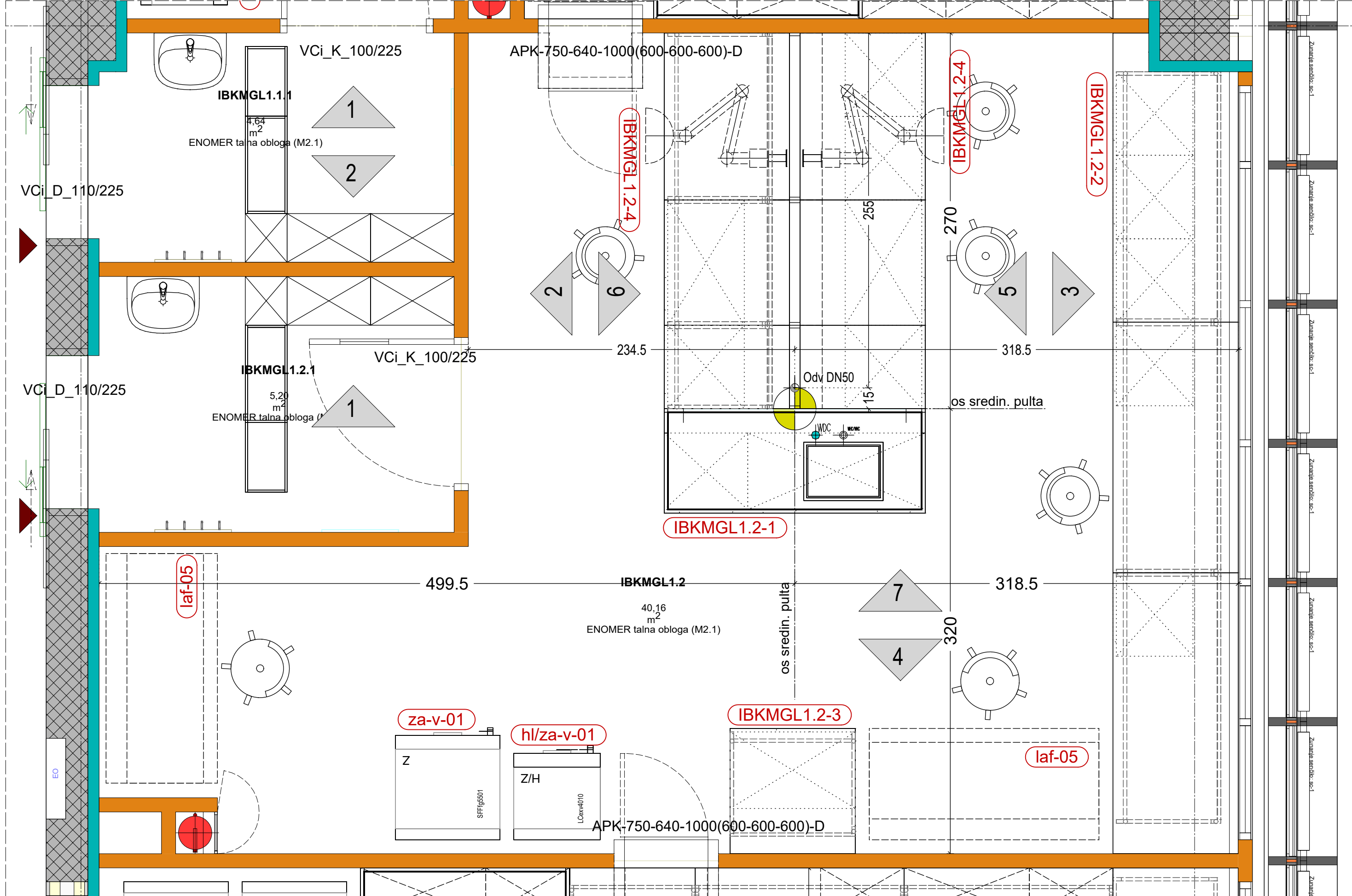
POGLED 3



TLORIS STROPA



TLORIS



OPOMBE:

- Vse mere preveriti na licu mesta.
- Načrt je potrebno upoštevati v celoti (risbe, opisi in popisi).
- Delo izvajati usklajeno z izvajalcem strojne in elektro inštalacij ter izvajalcem za avdio in video opremo.
- Montabne nevarnosti, zamerljivosti ali neskladja med načrti reševati z odgovornim vodjo projekta ter izvedbo uskladi z vsemi projektanti.
- Oprema laboratorijev se izvaja po načrtu tehnološke opreme laboratorijev, katerega del so površinski načrti. Oprema se izvaja po načrtu arhitekture. Inštalacije se izvajajo po načrtu strojne in elektro inštalacij.
- V površinskih načrtih so poleg tehnološke opreme prikazane in kotirane tudi mikropozicije stropnih in elektroinštalacij na stropu in stenah, ki jih mora izvajalec elektro in strojne inštalacij upoštevati pri montaži (po kanali, odjemna mesta za pline, odvod zraka za digestorje, nape in odesosovalne roke itd.).
- Za mikropozicije splošnih viščin in drugih elementov ob vratih (stikala, kontrola pristopa, itd.) glej splošno shemo, načrt arhitekture ARH, detajl št. 24.6. Mikropozicije teh elementov v površinskih načrtih niso kotirane!
- Za montažo in zaščito teh inštalacij za priključ digestorjev in poddigestorjev varnostnih omaric ter sredinskih pulzov glej tudi splošno shemo št. TO-SPL-04.
- Elektro parapaneti kanali (po kanali) nad delovnimi puli v laboratorijih se montirajo po montaži stenskih oblog med delovnimi puli in visokimi omaricami na stenski oblogi. Za prehode kablov iz strop v po kanale mora monter opreme izvesti izreze v sodelovanju z izvajalcem hišnih elektro inštalacij. Zgoraj rob pp kanalov je neposredno pod visokimi omaricami, na višini 150 cm od gotovih tal.
- Čisti prostori so obdelani na nivoju sheme. Izbrani ponornik mora pred pričetkom izdelave čistih prostorov izdelati delovni dokumentacijo za vsak sklop čistih prostorov posebej, ki mora biti skladna z načrti tehnološke opreme laboratorijev ter načrti strojne in elektro inštalacij.
- Delovni dokumentacijo za čiste prostore potrjuje projektant tehnološke opreme laboratorijev ter projektanta strojne in elektro inštalacij.
- Izvajalec čistih prostorov je dolžan izdelati izračun osvetljenosti za vsak posamezni prostor s tipom svetilk, ki jih namestava vgradi v čiste prostore. Predlog izbranih svetilk mora predložiti v pregled in potrditev projektantu tehnološke opreme laboratorijev. V načrtih je vrisan predlog lokacije in števila svetilk glede na razpoložljiv prostor. Predlog ni zavezujoč in služi kot osnova za dimensioniranje in pozicioniranje s strani izvajalca izbranih svetilk.
- Končne pozicije in velikosti rešetk za odvod zraka pri tleh iz prostorov z vislo čistostjo (ISO7 in ISO6 ter GMP-C in GMP-B) so obdelani na nivoju sheme in služijo kot predlog glede na razpoložljiv prostor in pozicijo opreme v prostoru. Končne pozicije in velikosti rešetk je potrebno določiti v delovni dokumentaciji. Potrebno je upoštevati kumulativni minimalni pretek zraka iz prostora, opredeljen v načrtu strojne inštalacij.
- Če so v čistih stenah in oblogah za pritrditev visokih omaric potrebne opajne panele, so ojačitve predvidi po celotnem obodu čistih prostorov.

LEGENDA

*za legendo opreme v tlorisu in pogledih glej list št. TO-SPL-03		
TLORIS		
	referenčna točka sredinskega pulta	dispozicija pogleda
	referenčna točka digestorja	oznaka pozicije - posebna lab oprema
	talni odvod (kotiran v tlorisu)	oznaka pozicije - splošna lab oprema
	stena - čist prostor	oznaka vira hladilnice (svetla širina/višina)
	obloga - čist prostor	oznaka vira hladilnice (svetla širina/višina)
	stenska kanal za odvod zraka (predlog)	oznaka vira hladilnice (svetla širina/višina)
	stena - hladilnica	oznaka vira hladilnice (svetla širina/višina)

TLORIS - STROP

	kote - stropne plošče	stropni profili za montažo vodil za zaveze
	oznaka za začetek polaganja plošč kovinskega tehničnega stropa	odprtina v kovinskem stropu - prehod inštalacij za sredinski pult

TLORIS - STROP - strojne inštalacije inštalacije

	IBKMGL1.1.1	IBKMGL1.1.1
	ENOMER talna obloga (M2.1)	ENOMER talna obloga (M2.1)
	stropni elementi preprečevanja čistih prostorov, glej načrt stropnih inštalacij	stropni elementi preprečevanja čistih prostorov, glej načrt stropnih inštalacij

TLORIS - STROP - elektro inštalacije

	zaslona razsvetljava, glej načrt el. inštalacij	zaslona razsvetljava, glej načrt el. inštalacij
	javajnik požara, glej načrt el. inštalacij	javajnik požara, glej načrt el. inštalacij
	linijska stropna svetilnica - glej načrt el. inštalacij	linijska stropna svetilnica - glej načrt el. inštalacij

POGLED - strojne inštalacije

	odvod zraka - ognjevarna varnostna omara F90	odvod zraka - ognjevarna varnostna omara F90
	odvod zraka - varnostna omara K/B	odvod zraka - varnostna omara K/B
	odvod zraka - odesosovalna roka Na - odesosovalna napa	odvod zraka - odesosovalna roka Na - odesosovalna napa
	HV - hladna voda TV - topla voda DV - dežna voda OD - odtok	HV - hladna voda TV - topla voda DV - dežna voda OD - odtok
	napeljava - dig. in sred. puli - voda WWC - topla sanit. voda WNC - hladna sanit. voda WDC - demineralizirana voda	napeljava - dig. in sred. puli - voda WWC - topla sanit. voda WNC - hladna sanit. voda WDC - demineralizirana voda

POGLED - elektro inštalacije

	el. višnica na PP kan.	el. višnica na PP kan.
	el. višnica na PP kan.	el. višnica na PP kan.
	3 fazna višnica	3 fazna višnica
	ozemljenje-konektor	ozemljenje-konektor
	bojniški kanal s priklj.	bojniški kanal s priklj.
	fiksni priključek ELP 400V - 3-fazni ELP 230V - 1-fazni LAN - podatkovni priklj.	fiksni priključek ELP 400V - 3-fazni ELP 230V - 1-fazni LAN - podatkovni priklj.

Univerza v Ljubljani

REPUBLIKA SLOVENIJA

MINISTRSTVO ZA VISOKO ŠOLSTVO, ZNANOST IN INOVACIJE

NACRT ZA OKREVANJE IN ODPOORNOST

Kampus Vrazov trg

novogradnja - prizidava

IBKMGL1.2+IBKMGL1.2.1

171-22

PZI

TO-N3-02.09

22-212-to

N3-02

Načrt je lastnodelo Biro Arca d.o.o. Navedeni so izjave in razpoložljive informacije.